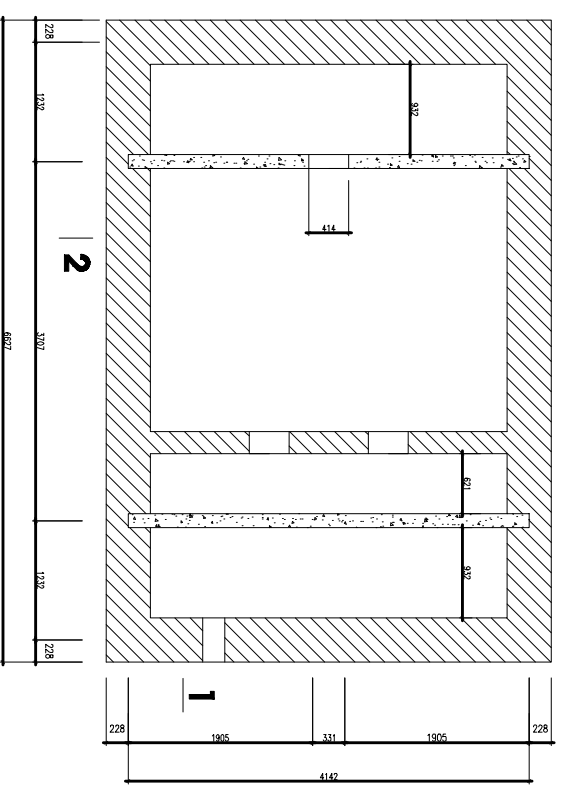
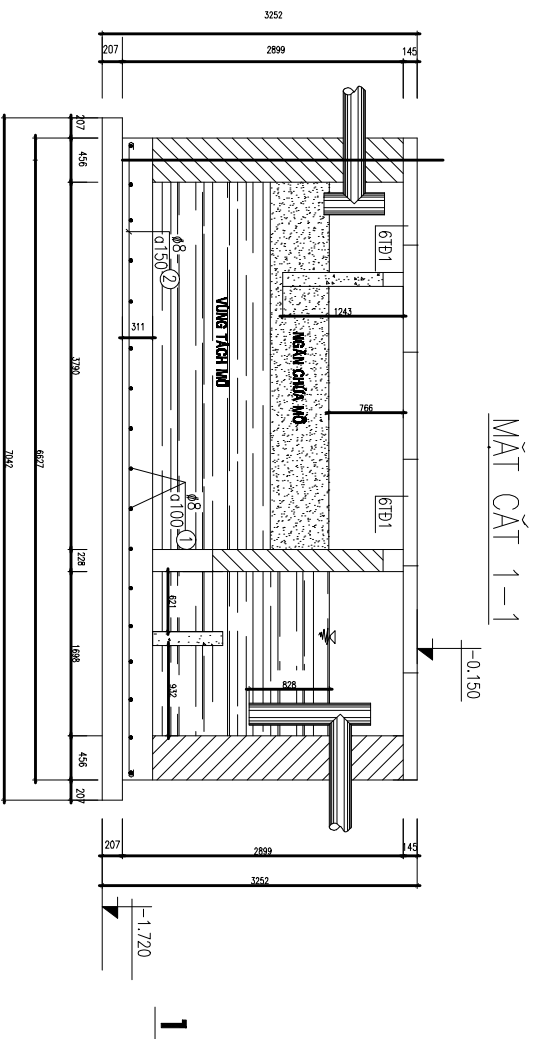
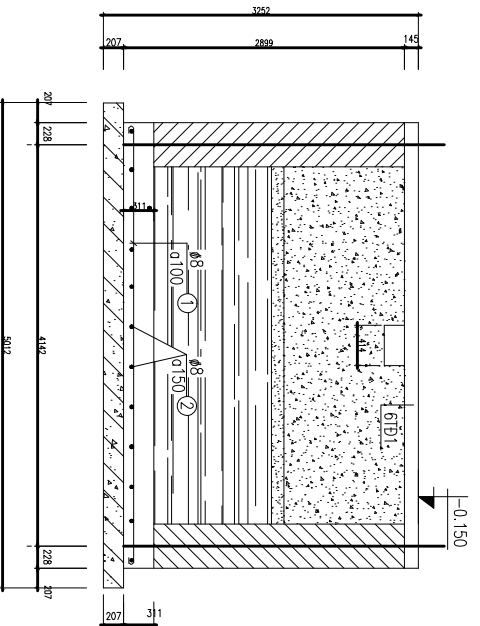


MẶT BẰNG BỂ PHỚT DẦU

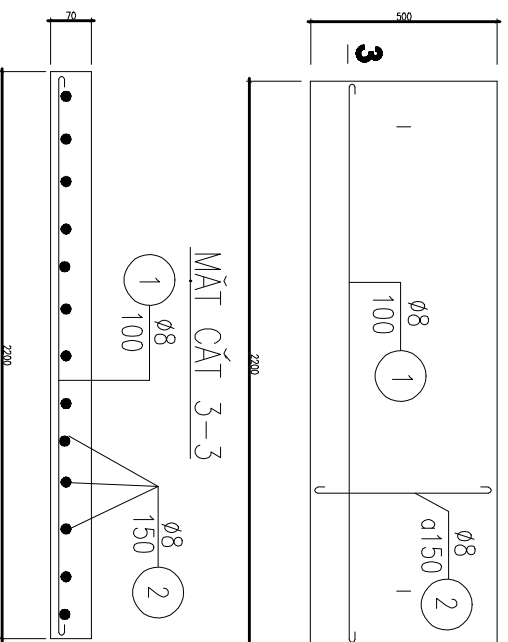
2 MẶT BẰNG BỂ PHỚT



MẶT CẮT 2-2



TẦM DAN TĐ1



- GHI CHÚ**
- 1- BÊ TÔNG DÂY BÉ, TẦM DAN MÁC 200.
 - 2- THÉP AI (ϕ) R_g= 2300 KG/cm²;
 - 3- THÉP AI (ϕ) R_o= 2800 KG/cm².
 - 4- XÂY TƯỜNG, THÀNH BỂ BẰNG GẠCH ĐẶC MÁC 75, VXM50
 - 5- TRÁT TRONG THÀNH VÀ DÂY BỂ BẰNG Vữa XI M75
 - 6- LĂNG LÀM 2 LẦN DÀY 25, ĐÁNH MÀU XI NGUYÊN CHẤT
 - 7- KHI THI CÔNG XEM BẢN VẼ NƯỚC ĐỂ ĐẶT ĐING CHỖ
 - 8- BỂ PHỚT CỐT MẶT TRÊN LÀ -0.150

BẢN VẼ 3

CHI TIẾT CẤU TẠO BỂ TÁCH DẦU MỠ LOẠI 1